

MINI-JET прокладывает короткие резьбовые трубы



Для монтирования новой канализационной магистрали фирма Jablo Tiefbau AG применила TERRA MINI-JET MJ 1600. Новая канализационная магистраль соединяет южную часть канализационной шахты через туннель с канализационным выходом из дома. Туннель Schönthal это сердце автомагистрали Liestal-Pratteln. Установка Смешивателя стояла прямо у входа в туннель. Гидроагрегат как и Смешиватель стоял снаружи здания. Буровая лафета размещена внутри здания, транспортировалась на лафете. Необходимо пробурить в колодец диаметром 800 мм, глубиной ок.10 м, на половину глубины и затянуть короткие винтовые трубы ПЭ DA 180 мм.



Перед входом в туннель стоит гидроагрегат, смешиватель и бак.

→
Перед работой необходимо
просверлить отверстие
диаметром 250 мм.



←
Между гидроагрегатом и буровой лафетой соединительные
гидрошланги. Для защиты пола проложена защитная ткань.



Буровая лафета готова и смонтирована
буровая головка с корпусом зонда.



Буровая лафета с помощью цепного подъёмника
устанавливается на стартовую позицию.



У шахты-цели смонтирована рабочая платформа с лестницей подхода. Эта 800 мм шахта (колодець) имеет глубину ок. 10 м, на половину глубины которой необходимо «войти».



Монитор показывает необходимые буровые данные .
На фото справа прибор навигации.



Владелец компании Сергей Иаков придает большое значение безопасности труда. Это включает в себя шлем, детектор газа и жгут для защиты от падения.



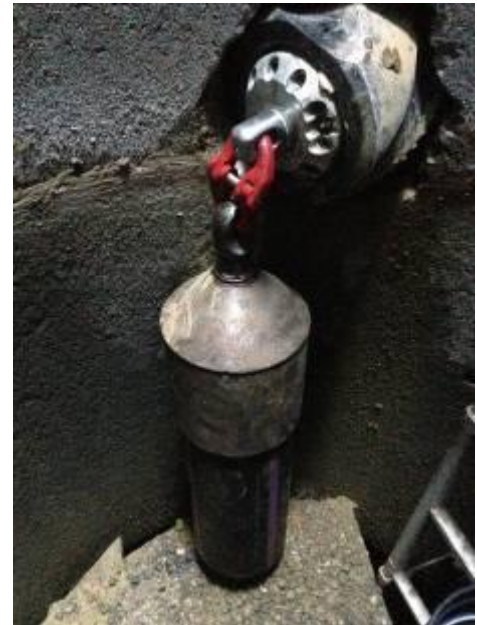
После пилотки в шахте поставлен временный пол.



Расширительная головка и короткие трубы готовы к работе.



Держатель трубы смонтирован с первой короткой трубой.
Остальные короткие трубы привинчивались непосредственно
в колодце.



Первый кусок трубы смонтирован
после расширительной головки
DA 215 мм.



Короткие винтовые трубы смонтированы.
Оставшееся отверстие заделано
макрофлексом.



←
Die Montage des Produktrohrs.