

## Быстрая замена старого ПЭ трубопровода

Городские службы "SWU Netze GmbH" (г. Ульм) производили работы по замене 27-метрового полиэтиленового водопровода для питьевого снабжения при помощи тросовой лебедки TERRA-EXTRACTOR X 100. К радости жителей работы были завершены в кратчайшие сроки.



Городские службы "SWU Netze GmbH" всемирно известного города Ульм/Ной-Ульм производили техническое обслуживание водопроводных сетей, обновляя при необходимости старые или дефектные участки трубопроводов. Чтобы вмешательство в режим движения транспорта было минимальным, работы проводились бестраншейным методом при помощи тросовой лебедки.

В южной части города Ной-Ульм при замене 27 метров изношенного водопровода использовался именно такой способ реконструкции. Старый п/э трубопровод внешним  $\varnothing$  50 мм необходимо было заменить на новую трубу такого же диаметра. Ровно в 8.00 было отключено водоснабжение многоквартирного жилого дома. Одновременно на противоположной стороне улицы велась подготовка тросовой лебедки TERRA-EXTRACTOR X 100 к работе по протяжке трубы. Во процессе затягивания новой трубы старый полиэтиленовый трубопровод был разрезан на две равные части при помощи специального ножа.

Полиэтилен имеет очень низкий коэффициент сцепления с грунтом, поэтому при разрезании полиэтиленовых трубопроводов несколько метров трубы были вытолкнуты из буровой скважины в рабочий котлован. Разрезающий конус, закрепленный на раме тросовой лебедки X 100 (патент), разделит извлеченный кусок старой трубы на две части.



←  
Подлежащий замене  
дефектный водопровод,  
проложенный под дорогой  
к дому № 55-57.



→  
Старое подключение к  
водопроводу в подвале  
многоквартирного жилого  
дома.

# Тросовая лебедка TERRA-EXTRACTOR X 100



Тросовая лебедка TERRA-EXTRACTOR X 100 устанавливается в рабочем котловане.



Тросовая лебедка X 100 работает от гидравлики мини-экскаватора.



Раскалывающий инструмент монтируется на тяговый трос.



Все готово к протяжке новой трубы.





←  
Разрушение старого полиэтиленового трубопровода.

→  
Старый трубопровод был разрезан на две части, при этом была затянута новая труба (труба голубого цвета на фото).



←  
Отрезок старой трубы, вытолкнутый при протяжке, был разрезан на две части при помощи специального конуса, монтированного на раму тросовой лебедки.

→  
Новая труба затянута в раму тросовой лебедки X 100.



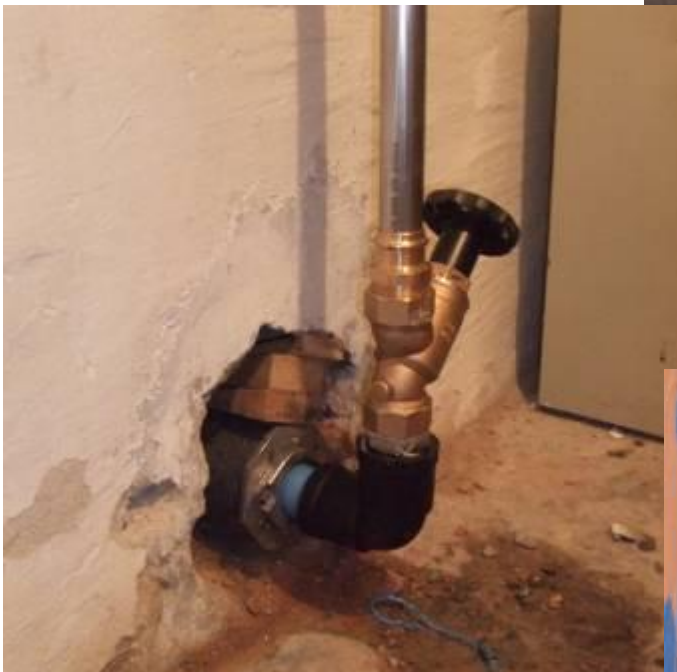
Тросовая лебедка  
TERRA-EXTRACTOR X 100



← Протяжка новой трубы успешно завершена.



→ Пробоину в стене необходимо загерметизировать.



← Новое домовое подключение к питьевому водопроводу.



→ Подключение новой трубы к действующему водопроводу.