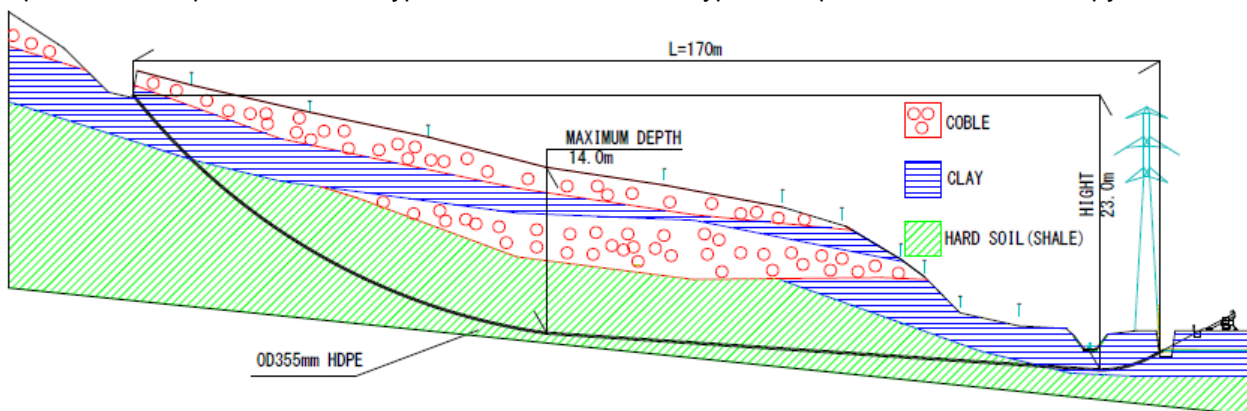


TERRA-JET 8522 S бурит на 170 м


Необходимо проложить трубу HDPE 355 мм в холмистом лесу. Разница высот для при этом бурении длиной в 170 м составляла 23 м. Максимальная глубина от поверхности находилась на 14 м.

Из-за таких перепадов по высоте выбран бестраншейный метод прокладки трубы. Специалист подземного строительства Ивашиита Зангио из Natchiken Kishi-Ku, Япония решил, что проведет этот строительный проект при помощи его буровой установки HDD TERRA-JET 8522 S. Iwashita Sangyo имеет богатый опыт HDD. Они владеют несколькими буровыми установками HDD, старейшему TERRA-JET свыше 12 лет и все еще регулярно работает. Для этого лесного бурения применилась трёхпальцевая буровая головка, так как бурение проходило в тяжёлом грунте.





Вид на старт «пилотки» длиной в 170 м



Трёхпальцевая головка делает «пилотку» в твёрдых грунтах.



TERRA-JET 8522 S во время «пилотки».



Затяжка HDPE-трубы DA 355 мм на длину 170 м с расширением в 520 мм.



HDPE-труба 355 мм.



170 м пройдено расширительной головкой 520 мм с HDPE-трубой DA 195 мм.

TERRA AG, Hauptstrasse 92, 6260 Reiden, Schweiz, Tel.: +41-62-749 10 10, Fax: +41-62-749 10 11,
E-Mail: office@terra-eu.eu, Internet: www.terra-eu.eu

TERRA RU, Россия, 193149 СПб, Новосаратовка 148, Тел.: +7 812 939 59 70, Т/Ф +7 812 441 11 19
E-Mail: terra.ru@mail.ru, Internet: www.terra-eu.ru